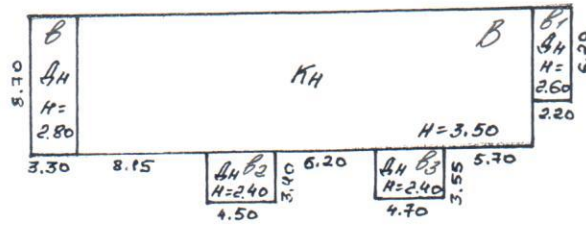


I. План застройки



М 1:500

II. Экспликация земельного участка, кв. м

Площадь участка			Незастроенная площадь		
По документам	Фактически	Застроенная	Замошенная	Озеленённая	Прочая
		328,8			

№	Наименование конструктивных элементов	Описание конструктивных элементов (материал, констр., отделка и пр.)	Техническое состояние (осадка, трещины, гниль и т. п.)	Удельные веса конструктивных элементов	6	Поправка к удельному весу в %	Удельный вес констр. элем. с поправкой	Износ в %	Произв. % износа на уд. вес констр.элемента	Текущие изменения, износ%		
										10 к элементу	11 к зданию	
1	2	3	4	5	6	7	8	9	10	11		
8	Центральное отоплен.	<i>собств. котельная</i>		19	3,8	1	3,8	20	0,8			
	Печное отопление				2,3	1	2,3	20	0,5			
	Водопровод	<i>да</i>			1,9	1	1,9	25	0,5			
	Канализация	<i>да</i>			5,3	1	5,3	30	1,6			
	Радио											
	Телефон											
	Телевидение											
	Газоснабжение					1,5						
	Ванны	с газовой колонкой										
		с дровян. Колонкой										
		с гор. водоснабж.										
Горячее водоснабжен.				2,3								
Вентиляция				1,9								
Мусоропровод												
Лифт												
9	Разные работы			8			13,3	3,3				
Итого:				100			78,3	25,8				

% износа, приведённый к 100 по формуле:
$$\frac{\% \text{ износа (гр. 9)} \times 100}{\text{удельный вес (гр. 7)}} = \frac{25,8 \times 100}{78,3} = 33\%$$

уши
ения,
ос%

к зданию

11

VII. Описание конструктивных элементов основных пристроев и определение износа

Литера _____ Год постройки _____ Число этажей _____

Группа капитальности _____ Вид внутренней отделки _____

Сборник № _____ Таблица _____

№	Наименование конструктивных элементов	Описание конструктивных элементов (материал, констр., отделка и пр.)	Техническое состояние (осадка, трещины, гниль и т. п.)	Удельные веса конструктивных элементов	Поправка к удельному весу в %	Удельный вес констр. элем. с поправкой	Износ в %	Произв. % износа на уд. вес констр.элемента	Текущие изменения, износ%	
									к элементу	к зданию
1	2	3	4	5	6	7	8	9	10	11
1	Фундаменты							0,0		
2	а) наружные и внутренние капитальные стены б) перегородки							0,0		
								0,0		
3	Перекрытия	чердачные								
		междуэтажные						0,0		
		подвальные								
4	Крыша							0,0		
5	Полы							0,0		
6	Проёмы	Оконные						0,0		
		Дверные						0,0		
7	Отделочные работы	Наружная отделка								
		Архитект. Отделка								
		а)								
		б)								
		в)								
		Внутренняя отделка								
		а)								
б)										
в)										
						0,0		0,0		

№	Наименование конструктивных элементов	Описание конструктивных элементов (материал, констр., отделка и пр.)	Техническое состояние (осадка, трещины, гниль и т. п.)	Удельные веса конструктивных элементов		Поправка к удельному весу в %	Удельный вес констр. элем. с поправкой	Износ в %	Произв. % износа на уд. вес констр.элемента	Текущие изменения, износ%		
										к элементу	к зданию	
1	2	3	4	5	6	6	7	8	9	10	11	
8	Центральное отоплен.											
	Печное отопление											
	Водопровод											
	Канализация											
	Электричество											
	Радио											
	Телефон											
	Телевидение											
	Газоснабжение											
	Ванны	с газовой колонкой										
		с дровян. Колонкой										
		с гор. водоснабж.										
		Горячее водоснабжен.										
	Вентиляция											
	Мусоропровод											
	Лифт											
9	Разные работы											
Итого:				100			0,0		0,0			

% износа, приведённый к 100 по формуле: $\frac{\% \text{ износа(гр. 9)} \times 100}{\text{удельный вес (гр. 7)}} = \frac{0 \times 100}{0,0} = 0\%$

VIII. Описание конструктивных элементов основных пристроев и определение износа

Литера _____ Год постройки _____ Число этажей _____

Группа капитальности _____ Вид внутренней отделки _____

Сборник № _____ Таблица _____

№	Наименование конструктивных элементов	Описание конструктивных элементов (материал, констр., отделка и пр.)	Техническое состояние (осадка, трещины, гниль и т. п.)	Удельные веса конструктивных элементов	Поправка к удельному весу в %	Удельный вес констр. элем. с поправкой	Износ в %	Произв. % износа на уд. вес констр. элемента	Текущие изменения, износ%	
									к элементу	к зданию
1	2	3	4	5	6	7	8	9	10	11
1	Фундаменты							0,0		
2	а) наружные и внутренние капитальные стены							0,0		
	б) перегородки							0,0		
3	Перекрытия	чердачные								
		междуэтажные						0,0		
		подвальные								
4	Крыша							0,0		
5	Полы							0,0		
6	Проёмы	Оконные						0,0		
		Дверные						0,0		
7	Отделочные работы	Наружная отделка								
		Архитект. Отделка								
		а)								
		б)								
		в)								
		Внутренняя отделка								
		а)								
б)										
								0,0		
								0,0		

№	Наименование конструктивных элементов	Описание конструктивных элементов (материал, констр., отделка и пр.)	Техническое состояние (осадка, трещины, гниль и т. п.)	Удельные веса конструктивных элементов		Поправка к удельному весу в %	Удельный вес констр. элем. с поправкой	Износ в %	Пронзв. % износа на уд. вес констр. элемента	Текущие изменения, износ%	
										к элементу	к зданию
1	2	3	4	5		6	7	8	9	10	11
8	Центральное отоплен.										
	Печное отопление										
	Водопровод										
	Канализация										
	Электричество										
	Радио										
	Телефон										
	Телевидение										
	Газоснабжение										
	Ванны	с газовой колонкой									
		с дровян. Колонкой									
		с гор. водоснабж.									
	Горячее водоснабжен.										
	Вентиляция										
Мусоропровод											
Лифт											
9	Разные работы										
Итого:				100			0,0		0,0		

% износа, приведённый к 100 по формуле:

$$\frac{\% \text{ износа (гр. 9)} \times 100}{\text{удельный вес (гр. 7)}} \text{####} \%$$

щие
ения,
-%

к зданию

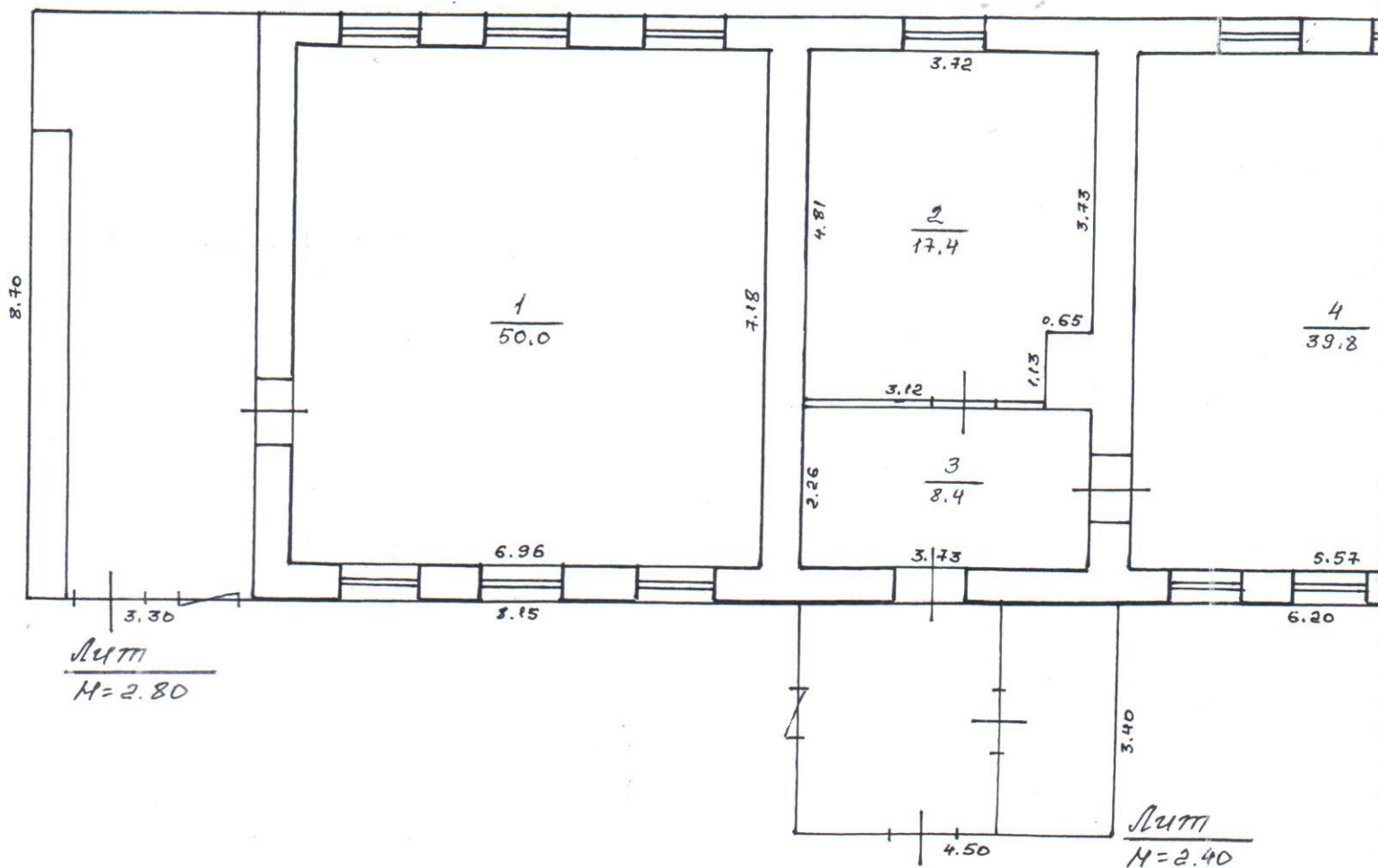
11

Инвентаризационный

столовой

дом № 76 а по ул. Школьная с
Воротынского района Нижегород

План 1 этажа



Дата 28 августа 2008г.

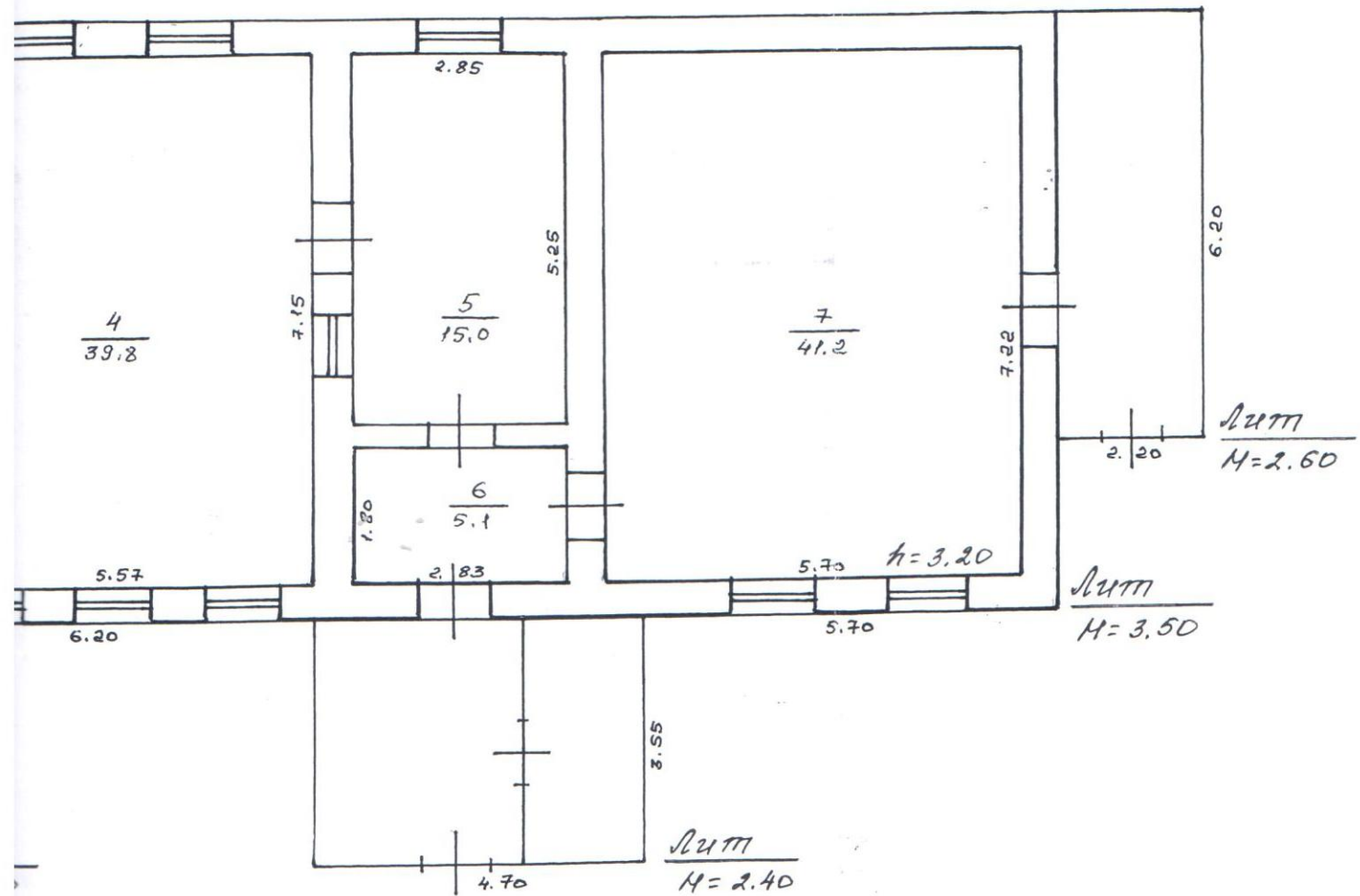
Вып. Катова И.Б.

ЮННЫЙ ПЛАН

2601

ная с. Покров-Майдан
Нижегородской области

Лист В



**СВИДЕТЕЛЬСТВО
О ГОСУДАРСТВЕННОЙ РЕГИСТРАЦИИ ПРАВА**

Управление Федеральной регистрационной службы
по Нижегородской области

Дата выдачи:

"06" ноября 2008 года

Документы-основания: • ВЫПИСКА ИЗ РЕЕСТРА МУНИЦИПАЛЬНОЙ СОБСТВЕННОСТИ от 28.07.2008 №190, выдавший орган: Управление экономического развития, имущественных и земельных отношений Администрации Воротынского района Нижегородской области

Субъект (субъекты) права: МУНИЦИПАЛЬНОЕ ОБРАЗОВАНИЕ ВОРОТЫНСКИЙ МУНИЦИПАЛЬНЫЙ РАЙОН НИЖЕГОРОДСКОЙ ОБЛАСТИ; адрес (место нахождения) постоянно действующего исполнительного органа: Нижегородская область, р.п. Воротынец, пл. Советская, дом 6

Вид права: Собственность

Объект права: СТОЛОВАЯ, назначение: Вспомогательное, 1 - этажный, общая площадь 206,8 кв. м, инв. № 5813, лит. В, адрес объекта: Нижегородская область, Воротынский район, с. Покров-Майдан, ул. Школьная, д. 76а

Кадастровый (или условный) номер: 52-52-06/065/2008-189

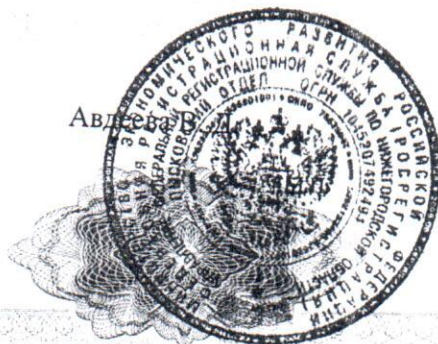
Существующие ограничения (обременения) права: не зарегистрировано

о чем в Едином государственном реестре прав на недвижимое имущество и сделок с ним "06" ноября 2008 года сделана запись регистрации № 52-52-06/065/2008-189

Регистратор

52-АВ 667925

Авдеева



dkfccc
(ПОДПИСЬ)