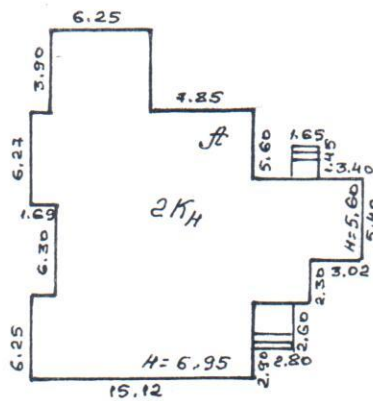




# I. План застройки



М 1:500

## II. Экспликация земельного участка, кв. м

Площадь участка			Незастроенная площадь		
По документам	Фактически	Застроенная	Замощенная	Озеленённая	Прочая
		<b>350,8</b>			





№	Наименование конструктивных элементов	Описание конструктивных элементов (материал, констр., отделка и пр.)	Техническое состояние (осадка, трещины, гниль и т. п.)	Удельные веса конструктивных элементов		Поправка к удельному весу в %	Удельный вес констр. элем. с поправкой	Износ в %	Против. % износа на уд. вес констр. элемента	Текущие изменения, износ%		
										к элементу	к зданию	
1	2	3	4	5	6	7	8	9	10	11		
8	Центральное отоплен.	<i>собств. котельная</i>		11	2,7	1	2,7	15	0,4			
	Печное отопление											
	Водопровод	<i>да</i>			1,1	1	1,1	25	0,3			
	Канализация	<i>да</i>			1,1	1	1,1	30	0,3			
	Электричество	<i>да</i>			3,3	1	3,3	25	0,8			
	Радио											
	Телефон											
	Телевидение											
	Газоснабжение					0,9						
	Ванны	с газовой колонкой										
		с дровян. Колонкой										
с гор. водоснабж.												
Горячее водоснабжен.				1,1								
Вентиляция				0,8								
Мусоропровод												
Лифт												
9	Разные работы			6								
<b>Итого:</b>				100			8,2	1,8				

% износа, приведённый к 100 по формуле: 
$$\frac{\% \text{ износа (гр. 9)} \times 100}{\text{удельный вес (гр. 7)}} = \frac{28,2 \times 100}{75,2} = 37\%$$

щие  
ения,  
с%

к зданию

11

## VII. Описание конструктивных элементов основных пристроев и определение износа

Литера \_\_\_\_\_ Год постройки \_\_\_\_\_ Число этажей \_\_\_\_\_

Группа капитальности \_\_\_\_\_ Вид внутренней отделки \_\_\_\_\_

Сборник № \_\_\_\_\_ Таблица \_\_\_\_\_

№	Наименование конструктивных элементов	Описание конструктивных элементов (материал, констр., отделка и пр.)	Техническое состояние (осадка, трещины, гниль и т. п.)	Удельные веса конструктивных элементов	Поправка к удельному весу в %	Удельный вес констр. элем. с поправкой	Износ в %	Произв. % износа на уд. вес констр.элемента	Текущие изменения, износ%	
									к элементу	к зданию
1	2	3	4	5	6	7	8	9	10	11
1	Фундаменты							0,0		
2	а) наружные и внутренние капитальные стены б) перегородки							0,0		
3	Перекрытия	чердачные								
		междуэтажные						0,0		
		подвальные								
4	Крыша							0,0		
5	Полы							0,0		
6	Проёмы	Оконные						0,0		
		Дверные						0,0		
7	Отделочные работы	Наружная отделка								
		Архитект. Отделка								
		а)								
		б)								
		в)								
		Внутренняя отделка								
		а)								
б)										
в)										
							0,0	0,0		

№	Наименование конструктивных элементов	Описание конструктивных элементов (материал, констр., отделка и пр.)	Техническое состояние (осадка, трещины, гниль и т. п.)	Удельные веса конструктивных элементов		Поправка к удельному весу в %	Удельный вес констр. элем. с поправкой	Износ в %	Произв. % износа на уд. вес констр.элемента	Текущие изменения, износ%	
										к элементу	к зданию
1	2	3	4	5	6	6	7	8	9	10	11
8	Центральное отоплен.										
	Печное отопление										
	Водопровод										
	Канализация										
	Электричество										
	Радио										
	Телефон										
	Телевидение										
	Газоснабжение										
	Ванны	с газовой колонкой									
		с дровян. Колонкой									
		с гор. водоснабж.									
	Горячее водоснабжен.										
	Вентиляция										
Мусоропровод											
Лифт											
9	Разные работы										
<b>Итого:</b>				<b>100</b>						<b>0,0</b>	<b>0,0</b>
							<b>0,0</b>		<b>0,0</b>		

% износа, приведённый к 100 по формуле:  $\frac{\% \text{ износа(гр. 9)} \times 100}{\text{удельный вес (гр. 7)}} = \frac{0 \times 100}{0,0} = 0\%$

### VIII. Описание конструктивных элементов основных пристроев и определение износа

Литера \_\_\_\_\_ Год постройки \_\_\_\_\_ Число этажей \_\_\_\_\_

Группа капитальности \_\_\_\_\_ Вид внутренней отделки \_\_\_\_\_

Сборник № \_\_\_\_\_ Таблица \_\_\_\_\_

№	Наименование конструктивных элементов	Описание конструктивных элементов (материал, констр., отделка и пр.)	Техническое состояние (осадка, трещины, гниль и т. п.)	Удельные веса конструктивных элементов	Поправка к удельному весу в %	Удельный вес констр. элем. с поправкой	Износ в %	Произв. % износа на уд. вес констр. элемента	Текущие изменения, износ%	
									к элементу	к зданию
1	2	3	4	5	6	7	8	9	10	11
1	Фундаменты							0,0		
2	а) наружные и внутренние капитальные стены							0,0		
	б) перегородки							0,0		
3	Перекрытия	чердачные						0,0		
		междуэтажные								
		подвальные								
4	Крыша						0,0			
5	Полы							0,0		
6	Проёмы	Оконные						0,0		
		Дверные						0,0		
7	Отделочные работы	Наружная отделка						0,0	0,0	
		Архитект. Отделка								
		а)								
		б)								
		в)								
		Внутренняя отделка								
		а)								
б)										
в)										
								0,0		

№	Наименование конструктивных элементов	Описание конструктивных элементов (материал, констр., отделка и пр.)	Техническое состояние (осадка, трещины, гниль и т. п.)	Удельные веса конструктивных элементов	Поправка к удельному весу в %	Удельный вес констр. элем. с поправкой	Износ в %	Произв. % износа на уд. вес констр.элемента	Текущие изменения, износ%		
									к элементу	к зданию	
1	2	3	4	5	6	7	8	9	10	11	
8	Центральное отоплен.										
	Печное отопление										
	Водопровод										
	Канализация										
	Электричество										
	Радио										
	Телефон										
	Телевидение										
	Газоснабжение										
	Ванны	с газовой колонкой									
		с дровян. Колонкой									
		с гор. водоснабж.									
		Горячее водоснабжен.									
	Вентиляция										
	Мусоропровод										
	Лифт										
9	Разные работы										
<b>Итого:</b>				<b>100</b>			<b>0,0</b>	<b>0,0</b>			
							<b>0,0</b>	<b>0,0</b>			

% износа, приведённый к 100 по формуле:

$$\frac{\% \text{ износа (гр. 9)} \times 100}{\text{удельный вес (гр. 7)}} \text{####} \%$$

шне  
ния,  
с%

к зданию

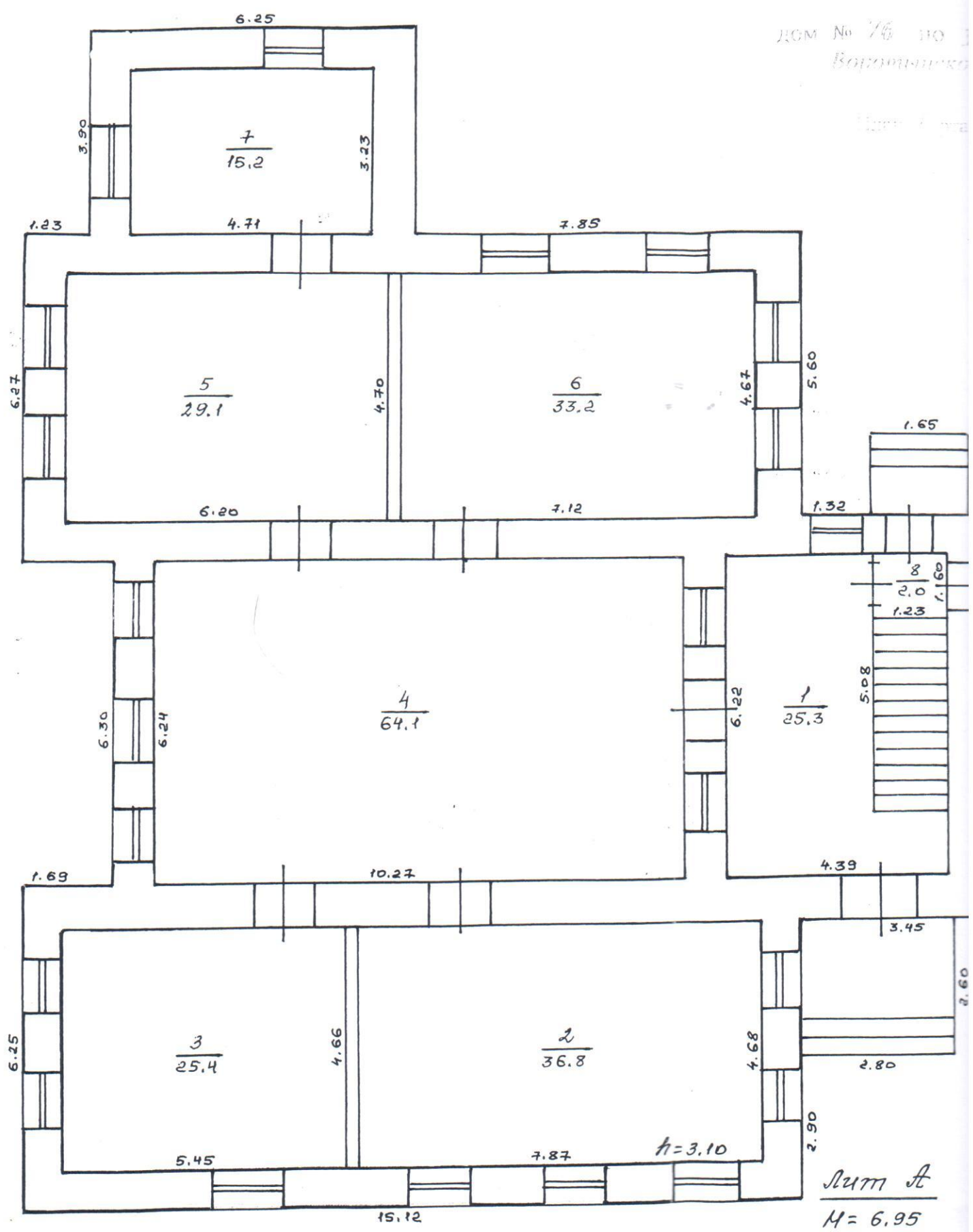
11







ДОМ № 76 ПО  
ВОЗРАЖАТЕЛНО



Sum A  
 $M = 6.95$   
 $M = 5.60$

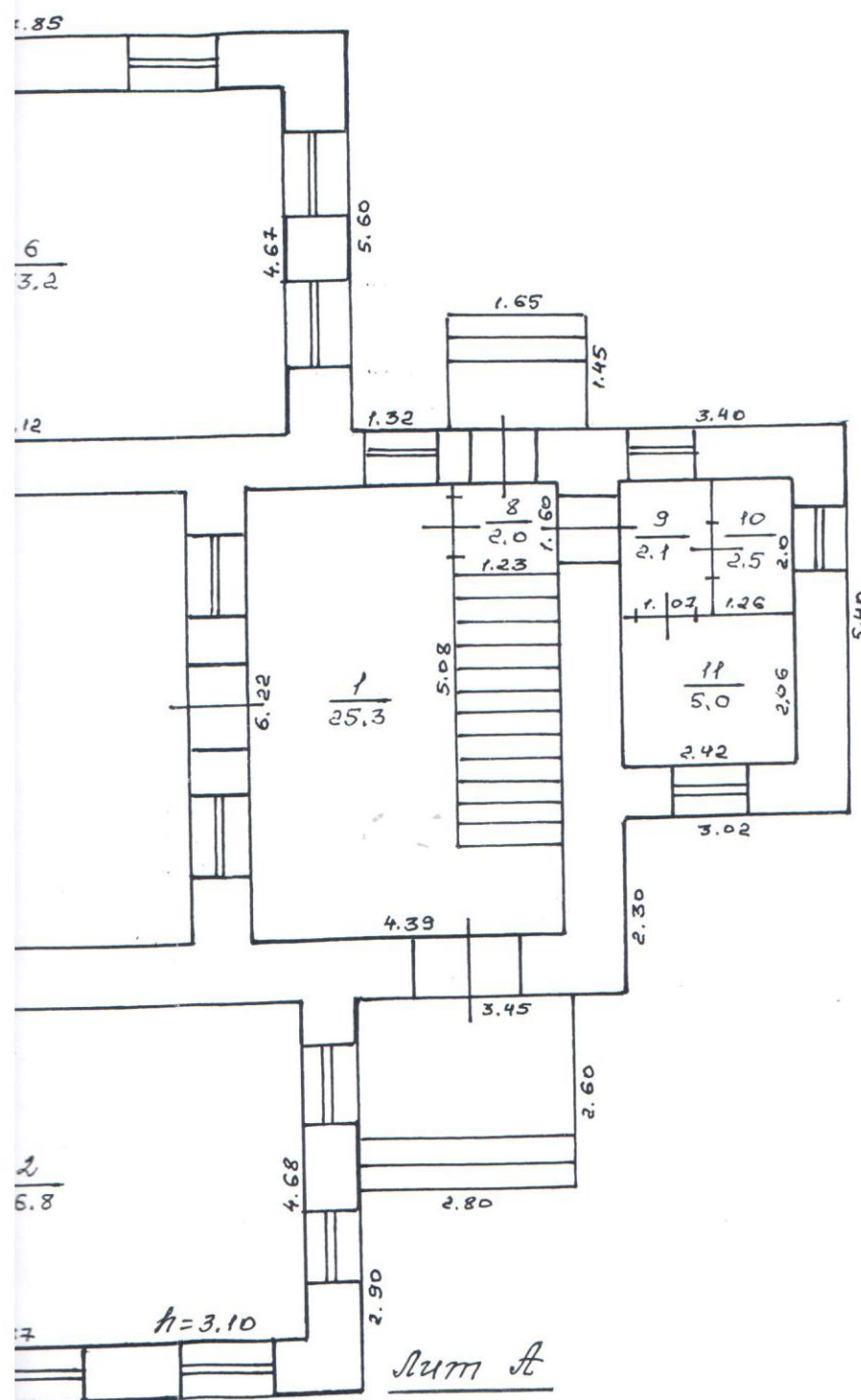
Индивидуальный проект

здания школы

дом № 76 по ул. Никольская, с Покров-Майдан  
Варшавского района Нижегородской области

Этап: 1. Планировка

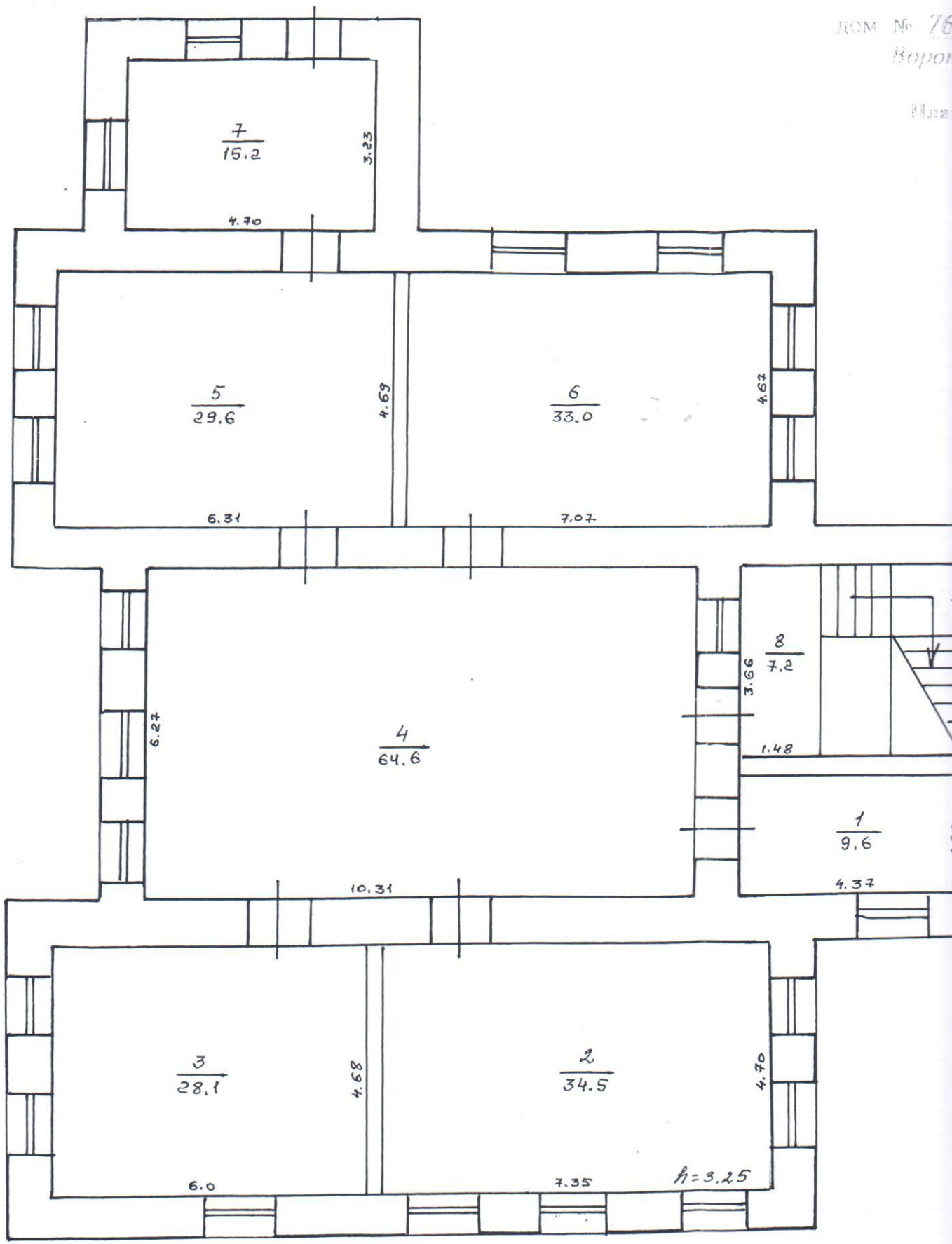
Лист: 1/1



Лит А  
 $M=6.95$   
 $M=5.60$

Июль 28 августа 2008г.  
 В.В. Котина И.Б.

ДОМ № 76  
Ворон



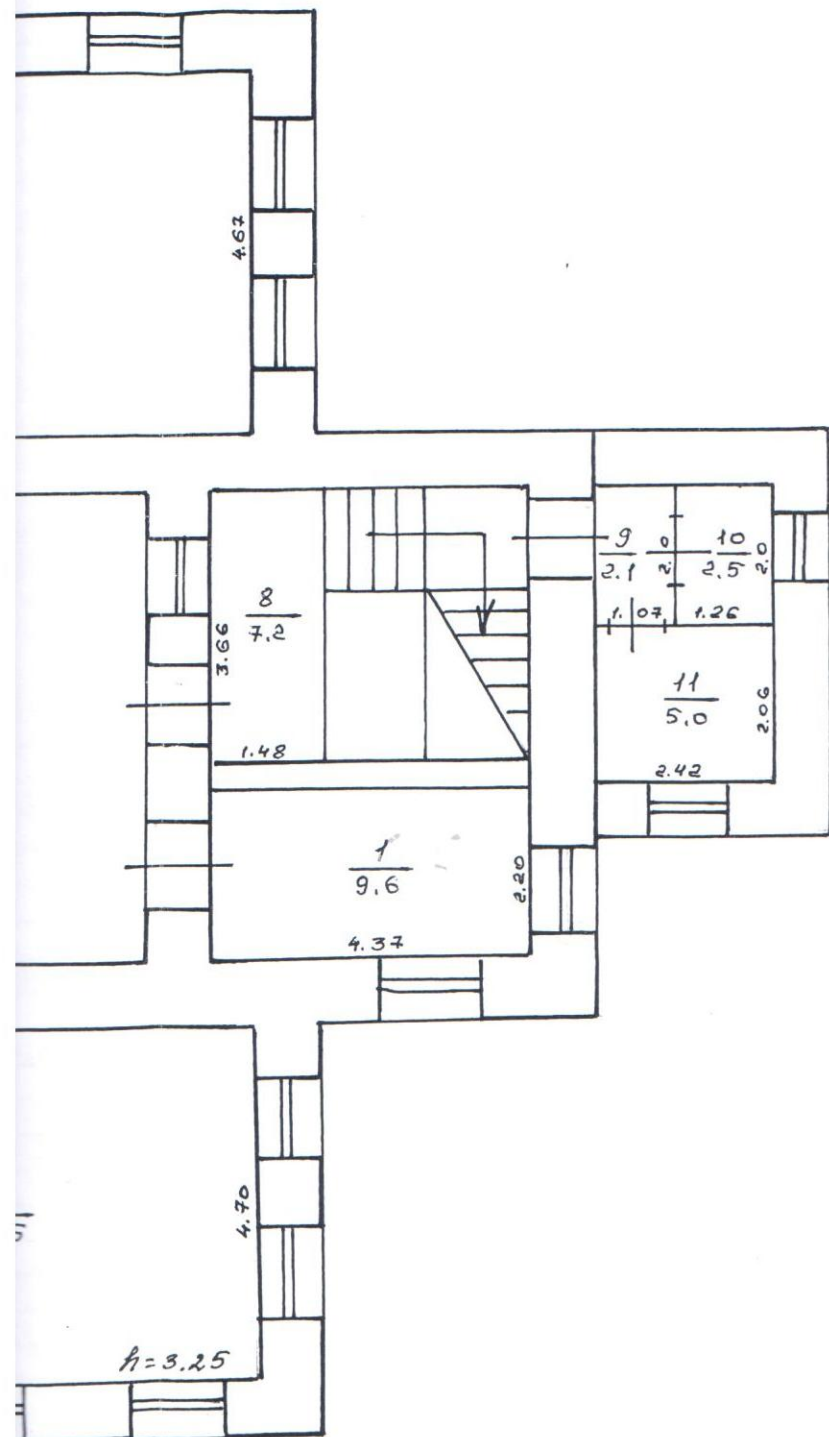
Инвентаризационный план

здания школы

дом № 76 по ул. Школьная с. Покров Майдан  
Воротынского района Нижегородской области

План 2 этажа

Вычер. А.



Мас. 28 августа 2008г.  
Вып. Котова И.Б.

Экспликация

к поэтажному плану школы, расположенной  
по адресу: с. Покров-Майдан, ул. Школьная, дом № 76

Литер	Этаж	№ квартир, помещений	№ комнат по плану	Назначение частей помещения: жилая комната, канцелярское помещение, классная комната, больничная палата, кухня и т. д.	Формула подсчета площади по внутреннему обмеру	Площадь по внутреннему обмеру					Высота	
						Общая площадь	основная		вспомогательная			
							основная	вспомогательная	основная	вспомогательная		
1	2	3	4	5	6	7	8	9	10	11	12	
А	1	1	1	Коридор				25,3			3,10	
			2	Кабинет		36,8						
			3	Кабинет		25,4						
			4	Фойе		64,1						
			5	Кабинет		29,1						
			6	Кабинет		33,2						
			7	Кабинет		15,2						
			8	Умывальник			2,0					
			9	Тамбур			2,1					
			10	Туалет			2,5					
			11	Туалет			5,0					
				<b>Итого по 1 этажу:</b>		240,7	203,8	36,9				
	2	1	1	Кабинет			9,6				3,10	
			2	Кабинет		34,5						
			3	Кабинет		28,1						
			4	Фойе		64,6						
			5	Кабинет		29,6						
			6	Кабинет		33,0						
			7	Кабинет		15,2						
			8	Лестница			7,2					
			9	Тамбур			2,1					
			10	Туалет			2,5					
			11	Туалет			5,0					
				<b>Итого по 2 этажу:</b>		231,4	214,6	16,8				
				<b>Всего по зданию:</b>		472,1	418,4	53,7				

**СВИДЕТЕЛЬСТВО  
О ГОСУДАРСТВЕННОЙ РЕГИСТРАЦИИ ПРАВА**

Управление Федеральной регистрационной службы  
по Нижегородской области

Дата выдачи:

"06" ноября 2008 года

Документы-основания: • ВЫПИСКА ИЗ РЕЕСТРА МУНИЦИПАЛЬНОЙ СОБСТВЕННОСТИ от 28.07.2008 №189, выдавший орган: Управление экономического развития, имущественных и земельных отношений Администрации Воротынского района Нижегородской области

Субъект (субъекты) права: МУНИЦИПАЛЬНОЕ ОБРАЗОВАНИЕ ВОРОТЫНСКИЙ МУНИЦИПАЛЬНЫЙ РАЙОН НИЖЕГОРОДСКОЙ ОБЛАСТИ; адрес (место нахождения) постоянно действующего исполнительного органа: Нижегородская область, р.п. Воротынец, пл. Советская, дом 6

Вид права: Собственность

Объект права: ШКОЛА, назначение: вспомогательное, 1-2 - этажный, общая площадь 472,1 кв. м, инв. № 5811, лит. А, адрес объекта: Нижегородская область, Воротынский район, с. Покров-Майдан, ул. Школьная, д. 76

Кадастровый (или условный) номер: 52-52-06/065/2008-186

Существующие ограничения (обременения) права: не зарегистрировано

о чем в Едином государственном реестре прав на недвижимое имущество и сделок с ним "06" ноября 2008 года сделана запись регистрации № 52-52-06/065/2008-186

Регистратор

Авдеева В

ММЕ  
ПОДПИСЬ)

52-AB 667924

