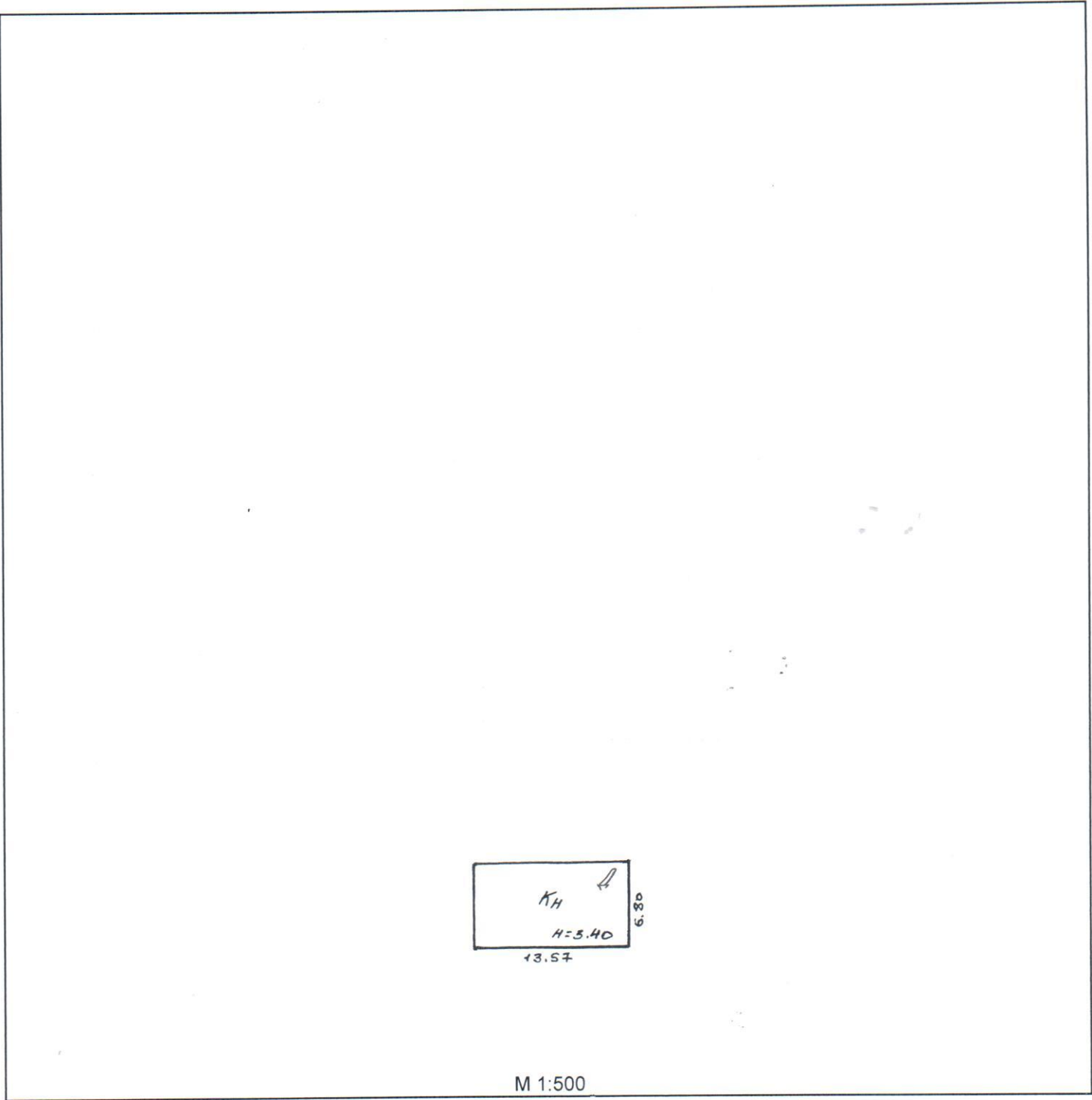


І. План застройки



ІІ. Экспликация земельного участка, кв. м

Площадь участка			Незастроенная площадь		
По документам	Фактически	Застроенная	Замощенная	Озеленённая	Прочая
		92,3			

№	Наименование конструктивных элементов	Описание конструктивных элементов (материал, констр., отделка и пр.)	Техническое состояние (осадка, трещины, гниль и т. п.)	Удельные веса конструктивных элементов	Поправка к удельному весу в %	Удельный вес констр. элем. с поправкой	Износ в %	Произв. % износа на уд. вес констр.элемента	Текущие изменения, износ%			
									к элементу	к зданию		
1	2	3	4	5	6	7	8	9	10	11		
8	Центральное отоплен.	<i>собств. котельная</i>		11	2,6	1	2,6					
	Печное отопление											
	Водопровод	<i>да</i>			1,1	1	1,1	20	0,2			
	Канализация				1,3							
	Электричество	<i>да</i>			3,3	1	3,3	10	0,3			
	Радио											
	Телефон											
	Телевидение											
	Газоснабжение				0,8							
	Ванны	с газовой колонкой										
		с дровян. Колонкой										
		с гор. водоснабж.										
	Горячее водоснабжен.				1,3							
Вентиляция			0,5									
Мусоропровод												
Лифт												
9	Разные работы			4								
						7,0		0,5				
Итого:				100		86,0		26,3				

% износа, приведённый к 100 по формуле:
$$\frac{\% \text{ износа (гр. 9)} \times 100}{\text{удельный вес (гр. 7)}} = \frac{26,3 \times 100}{86,0} = 31\%$$

щие
ения,
с%

к зданию

11

VII. Описание конструктивных элементов основных пристроев и определение износа

Литера _____ Год постройки _____ Число этажей _____

Группа капитальности _____ Вид внутренней отделки _____

Сборник № _____ Таблица _____

№	Наименование конструктивных элементов	Описание конструктивных элементов (материал, констр., отделка и пр.)	Техническое состояние (осадка, трещины, гниль и т. п.)	Удельные веса конструктивных элементов	Поправка к удельному весу в %	Удельный вес констр. элем. с поправкой	Износ в %	Произв. % износа на уд. вес констр. элемента	Текущие изменения, износ%	
									к элементу	к зданию
1	2	3	4	5	6	7	8	9	10	11
1	Фундаменты							0,0		
2	а) наружные и внутренние капитальные стены б) перегородки							0,0		
								0,0		
3	Перекрытия	чердачные								
		междуэтажные						0,0		
		подвальные								
4	Крыша							0,0		
5	Полы							0,0		
6	Проёмы	Оконные						0,0		
		Дверные						0,0		
7	Отделочные работы	Наружная отделка								
		Архитект. Отделка								
		а)								
		б)								
		в)								
		Внутренняя отделка								
		а)								
б)										
в)										
							0,0	0,0		

VIII. Описание конструктивных элементов основных пристроев и определение износа

Литера _____ Год постройки _____ Число этажей _____

Группа капитальности _____ Вид внутренней отделки _____

Сборник № _____ Таблица _____

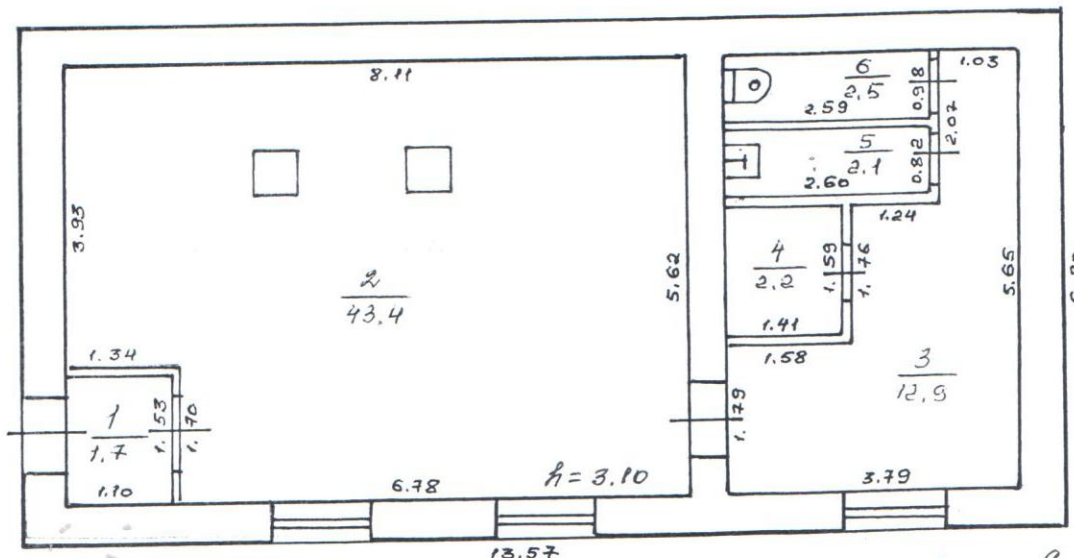
№	Наименование конструктивных элементов	Описание конструктивных элементов (материал, констр., отделка и пр.)	Техническое состояние (осадка, трещины, гниль и т. п.)	Удельные веса конструктивных элементов	Поправка к удельному весу в %	Удельный вес констр. элем. с поправкой	Износ в %	Произв. % износа на уд. вес констр.элемента	Текущие изменения, износ%	
									к элементу	к зданию
1	2	3	4	5	6	7	8	9	10	11
1	Фундаменты							0,0		
2	а) наружные и внутренние капитальные стены							0,0		
	б) перегородки							0,0		
3	Перекрытия	чердачные								
		междуэтажные						0,0		
		подвальные								
4	Крыша							0,0		
5	Полы							0,0		
6	Проёмы	Оконные						0,0		
		Дверные						0,0		
7	Отделочные работы	Наружная отделка								
		Архитект. Отделка								
		а)								
		б)								
		в)								
		Внутренняя отделка								
		а)								
б)										
в)										
						0,0		0,0		

Инвентаризационный план

котельной

дом № 76 б по ул. Школьная с. Покров-Майдан
Воротынского района Нижегородской области

План I этажа Литер Д



Итого 4
H = 3.40

Инв. 28.08.2008г.
Вып. Котова Н.Б.

СВИДЕТЕЛЬСТВО О ГОСУДАРСТВЕННОЙ РЕГИСТРАЦИИ ПРАВА

Управление Федеральной регистрационной службы
по Нижегородской области

Дата выдачи:

"06" ноября 2008 года

Документы-основания: • ВЫПИСКА ИЗ РЕЕСТРА МУНИЦИПАЛЬНОЙ СОБСТВЕННОСТИ от 28.07.2008 №191, выдавший орган: Управление экономического развития, имущественных и земельных отношений Администрации Воротынского района Нижегородской области

Субъект (субъекты) права: МУНИЦИПАЛЬНОЕ ОБРАЗОВАНИЕ ВОРОТЫНСКИЙ МУНИЦИПАЛЬНЫЙ РАЙОН НИЖЕГОРОДСКОЙ ОБЛАСТИ; адрес (место нахождения) постоянно действующего исполнительного органа: Нижегородская область, р.п.Воротынец, пл.Советская, дом 6

Вид права: Собственность

Объект права: КОТЕЛЬНАЯ, назначение: Вспомогательное, 1 - этажный, общая площадь 64,8 кв. м, инв.№ 5814, лит. Д, адрес объекта: Нижегородская область, Воротынский район, с.Покров-Майдан, ул.Школьная, д.766

Кадастровый (или условный) номер: 52-52-06/065/2008-188

Существующие ограничения (обременения) права: не зарегистрировано

о чем в Едином государственном реестре прав на недвижимое имущество и сделок с ним "06" ноября 2008 года сделана запись регистрации № 52-52-06/065/2008-188

Регистратор

Авдеева В.Д.

Авдеева

(подпись)

52-АВ 667926

